

**BIURO PROJEKTOWE**

**PIOTR WIELGOS**

**TOMASZ TETERYCZ**

LUBLIN ul. T.Zana 38a; pok.712

tel. 081 4705425, fax. 081 4705422



# BIURO PROJEKTOWE

PIOTR WIELGOS

TOMASZ TETERYCZ

LUBLIN ul. T.Zana 38a; pok.712

tel. 081 4705425, fax. 081 4705422

Temat | KSIĄŻNICA PODLASKA W BIAŁYMSTOKU  
Rok | 2011  
Faza końcowa | OPRACOWYWANIE PROJEKTU WYKONAWCZEGO  
Architektura | PAS Projekt archi studio S. Golenko  
Konstrukcja | mgr inż. P. Wielgos, mgr inż. T. Teterycz



**BIURO PROJEKTOWE**

**P I O T R W I E L G O S**

**T O M A S Z T E T E R Y C Z**

LUBLIN ul. T.Zana 38a; pok.712

tel. 081 4705425, fax. 081 4705422

Temat | OSIEDLE DOMKÓW JEDNORODZINNYCH WILANÓW WARSZAWA  
Rok | 2011  
Faza końcowa | OPRACOWYWANIE PROJEKTU BUDOWLANEGO  
Architektura | mgr inż. arch. M. Bajun, mgr inż. A. Krzowski  
Konstrukcja | mgr inż. P. Wielgos, mgr inż. T. Teterycz



LUBLIN ul. T.Zana 38a; pok.712

tel. 081 4705425, fax. 081 4705422

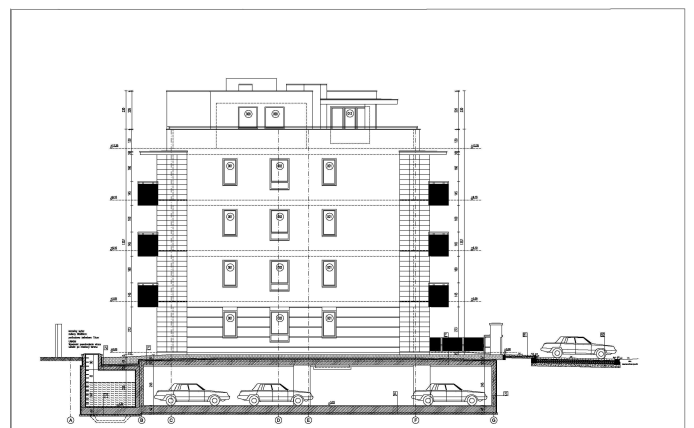
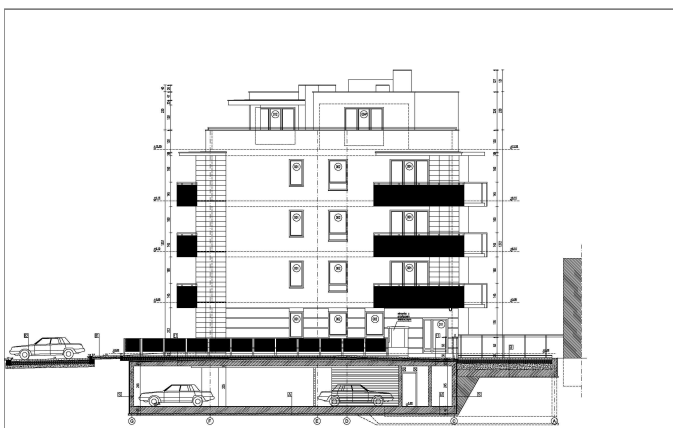
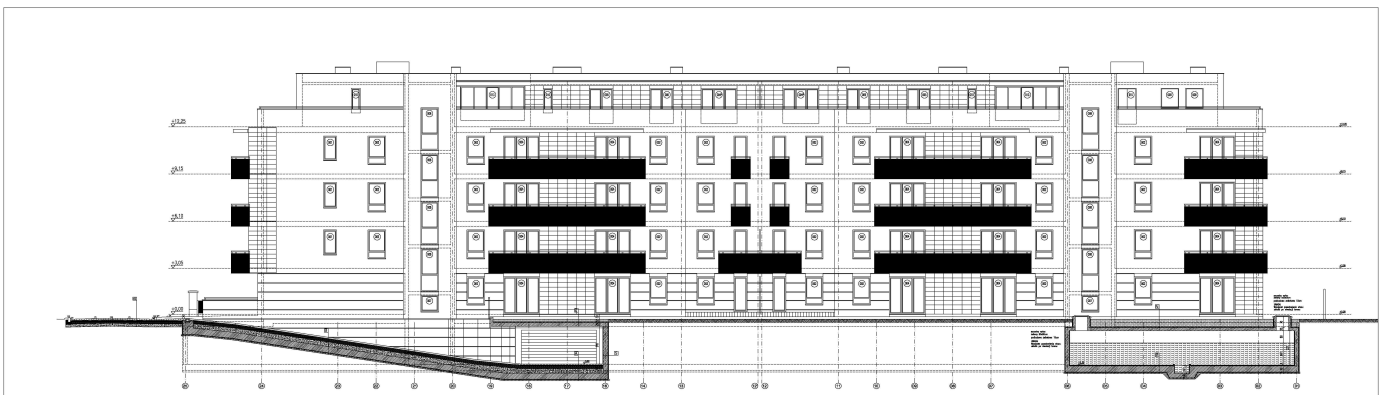
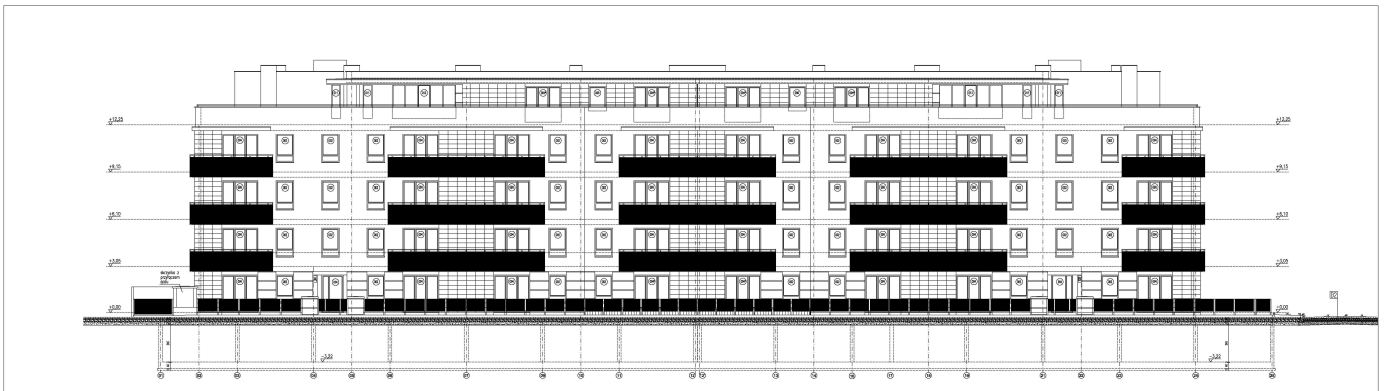
Temat | Budynek produkcyjno-usługowo-mieszkalny „PAPA-MICHEL”  
Rok | 2010  
Faza końcowa | OPRACOWYWANIE PROJEKTU BUDOWLANO-WYKONAWCZEGO  
Architektura | mgr inż. arch. J. Szymanek  
Konstrukcja | mgr inż. P. Wielgos, mgr inż. T. Teterycz



LUBLIN ul. T.Zana 38a; pok.712

tel. 081 4705425, fax. 081 4705422

Temat | BUDYNEK MIESZKALNY WIELORODZINNY W PIASECZNIE  
Rok | 2010  
Faza końcowa | OPRACOWYWANIE PROJEKTU BUDOWLANO-WYKONAWCZEGO  
Architektura | mgr inż. arch. L. Leszczyńska  
Konstrukcja | mgr inż. P. Wielgos, mgr inż. T. Teterycz



**BIURO PROJEKTOWE**

**PIOTR WIELGOS**

**TOMASZ TETERYCZ**

LUBLIN ul. T.Zana 38a; pok.712

tel. 081 4705425, fax. 081 4705422

Temat	BUDYNEK PARKINGOWY "KS1"
Rok	2010
Faza końcowa	OPRACOWYWANIE PROJEKTU BUDOWLANO-WYKONAWCZEGO
Architektura	mgr inż. arch. M. Bajun, mgr inż. A. Krzowski
Konstrukcja	mgr inż. P. Wielgos, mgr inż. T. Teterycz



LUBLIN ul. T.Zana 38a; pok.712

tel. 081 4705425, fax. 081 4705422

Temat | Muzeum Warszawskiej Prawgi  
Rok | 2010  
Faza końcowa | OPRACOWYWANIE PROJEKTU BUDOWLANO-WYKONAWCZEGO  
Architektura | PAS Projekt archi studio S. Golenko  
Konstrukcja | mgr inż. P. Wielgos, mgr inż. T. Teterycz



**BIURO PROJEKTOWE**

**PIOTR WIELGOS**

**TOMASZ TETERYCZ**

LUBLIN ul. T.Zana 38a; pok.712

tel. 081 4705425, fax. 081 4705422

Temat	BUDYNEK MIESZKALNY WIELORODZINNY W GÓRZE KALWARII
Rok	2009
Faza końcowa	OPRACOWYWANIE PROJEKTU BUDOWLANO-WYKONAWCZEGO
Architektura	mgr inż. arch. L. Leszczyńska
Konstrukcja   Tetrycz	mgr inż. P. Wielgos, mgr inż. T.



# BIURO PROJEKTOWE

PIOTR WIELGOS

TOMASZ TETERYCZ

LUBLIN ul. T.Zana 38a; pok.712

tel. 081 4705425, fax. 081 4705422

Temat	GRAY OFFICE B LUBLIN
Rok	2009
Faza końcowa	OPRACOWYWANIE PROJEKTU BUDOWLANO-WYKONAWCZEGO
Architektura	mgr inż. arch. M. Bajun, mgr inż. A. Krzowski
Konstrukcja	mgr inż. P. Wielgos, mgr inż. T. Teterycz



**BIURO PROJEKTOWE**

**PIOTR WIELGOS**

**TOMASZ TETERYCZ**

LUBLIN ul. T.Zana 38a; pok.712

tel. 081 4705425, fax. 081 4705422

Temat	Inkubator Przedsiębiorczości we Włocławku
Rok	2009
Faza końcowa	OPRACOWYWANIE PROJEKTU BUDOWLANO-WYKONAWCZEGO
Architektura	PAS Projekt archi studio S. Golenko
Konstrukcja	mgr inż. P. Wielgos, mgr inż. T. Teterycz



**BIURO PROJEKTOWE**

**PIOTR WIELGOS**

**TOMASZ TETERYCZ**

LUBLIN ul. T.Zana 38a; pok.712

tel. 081 4705425, fax. 081 4705422

Temat	Ratusz w Krakowie
Rok	2009
Faza końcowa	OPRACOWYWANIE PROJEKTU BUDOWLANO-WYKONAWCZEGO
Architektura	PAS Projekt archi studio S. Golenko
Konstrukcja	mgr inż. P. Wielgos, mgr inż. T. Teterycz



**BIURO PROJEKTOWE**

**PIOTR WIELGOS      TOMASZ TETERYCZ**

LUBLIN ul. T.Zana 38a; pok.712

tel. 081 4705425, fax. 081 4705422

Temat | Basen w Rawie Mazowieckiej  
Rok | 2009  
Faza końcowa | OPRACOWYWANIE PROJEKTU BUDOWLANO-WYKONAWCZEGO  
Architektura | PAS Projekt archi studio S. Golenko  
Konstrukcja | mgr inż. P. Wielgos, mgr inż. T. Teterycz



# BIURO PROJEKTOWE

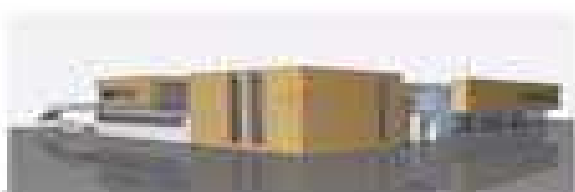
PIOTR WIELGOS

TOMASZ TETERYCZ

LUBLIN ul. T.Zana 38a; pok.712

tel. 081 4705425, fax. 081 4705422

Temat	Basen w Rzeszowie
Rok	2009
Faza końcowa	OPRACOWYWANIE PROJEKTU BUDOWLANO-WYKONAWCZEGO
Architektura	PAS Projekt archi studio S. Golenko
Konstrukcja	mgr inż. P. Wielgos, mgr inż. T. Teterycz



**BIURO PROJEKTOWE**

**PIOTR WIELGOS**

**TOMASZ TETERYCZ**

LUBLIN ul. T.Zana 38a; pok.712

tel. 081 4705425, fax. 081 4705422

Temat	ASP w Łodzi
Rok	2008
Faza końcowa	OPRACOWYWANIE PROJEKTU BUDOWLANO-WYKONAWCZEGO
Architektura	PAS Projekt archi studio S. Golenko
Konstrukcja	mgr inż. P. Wielgos, mgr inż. T. Teterycz



**BIURO PROJEKTOWE**

**PIOTR WIELGOS**

**TOMASZ TETERYCZ**

LUBLIN ul. T.Zana 38a; pok.712

tel. 081 4705425, fax. 081 4705422

Temat | Politechnika Koszalińska  
Rok | 2008  
Faza końcowa | OPRACOWYWANIE PROJEKTU BUDOWLANO-WYKONAWCZEGO  
Architektura | PAS Projekt archi studio S. Golenko  
Konstrukcja | mgr inż. P. Wielgos, mgr inż. T. Teterycz



LUBLIN ul. T.Zana 38a; pok.712

tel. 081 4705425, fax. 081 4705422

Temat	GRAY OFFICE A LUBLIN
Rok	2008
Faza końcowa	OPRACOWYWANIE PROJEKTU BUDOWLANO-WYKONAWCZEGO
Architektura	mgr inż. arch. M. Bajun, mgr inż. A. Krzowski
Konstrukcja	mgr inż. P. Wielgos, mgr inż. T. Teterycz



**LISTA REFERENCYJNA OPRACOWYWANYCH PROJEKTÓW**

Lp	ZAKOŃCZENIE PROJEKTU	Inwestycja	Inwestor
1	08.1999	Budynek mieszkalny wielorodzinny. Osiedle „Olbrachta” ul. J. Olbrachta, Warszawa	
2	03.2000	Budynek mieszkalny wielorodzinny. Osiedle „Brzeziny – Kalina” w Świdniku	
3	07.2000	E. Leclerc. Centrum Handlowe Lublin ul.Zana 21 – rozbudowa	PERGANSO MOKOTÓW Sp. Z o.o.ul.Srebrna 1b 0-810 Warszawa
4	09.2000	Budynek mieszkalny wielorodzinny. OSIEDLE "PORĘBA II" dzielnica Czuby w Lublinie	SPÓŁDZIELNIA MIESZKANIOWA CZUBY
5	03.2001	BŁĘKITNA GALERIA LUBLIN UL.WOLSKA 11 – ROZBUDOWA I ETAP	
6	05.2001	„LECLERC” CENTRUM HANDLOWO - USŁUGOWE UL.TURYSTYCZNA 1 LUBLIN PROJEKT BUDOWLANY	PRZEDSIĘBIORSTWO HANDLOWO-USŁUGOWE „FELBOG”
7	07.2001	Market budowlany OBI w Olsztynie, ul. Leonharda – Towarowa	
8	09.2001	S.M. "KONMED" BUD. NR 9 - UL. JUTRZENKI-JANA PAWŁA II	SPÓŁDZIELNIA MIESZKANIOWA „KONMED”
9	12.2001	BŁĘKITNA GALERIA LUBLIN UL.WOLSKA 11 – ROZBUDOWA II ETAP	
10	04.2002	CENTRUM HANDLOWE - BIELAWY CARREFOUR UL. OLSZTYŃSKA-OLIMPIJSKA	CARREFOUR UL. ŻUPNICZA17 03-821 WARSZAWA
11	05.2002	DISPOMED S.A. UL. CERAMICZNA 1 W LUBLINIE	DISPOMED S.A.
12	07.2002	ROZBUDOWA DOMU MIESZKALNEGO JEDNORODZINNEGO ORAZ BUDOWA GARAŻU W STASINIE GMINA KONOPNICA	WŁADYSŁAW OSUCH 23-400 BIŁGORAJ ul. Włosiankarska 15/30
13	09.2002	„LECLERC” CENTRUM HANDLOWO - USŁUGOWE UL.TURYSTYCZNA 1 LUBLIN PROJEKT WYKONAWCZY	PRZEDSIĘBIORSTWO HANDLOWO-USŁUGOWE „FELBOG”

**BIURO PROJEKTOWE****PIOTR WIELGOS****TOMASZ TETERYCZ**

LUBLIN ul. T.Zana 38a; pok.712

tel. 081 4705425, fax. 081 4705422

14	11.2002	OBIEKT HANDLOWO-USŁUGOWO-BIUROWY W MIĘDZYRZECU PODL.	ELPRO SP. Z O.O. W LUBLINIE, UL. MEŁGIEWSKA 2
15	12.2002	CONNEX WARSZAWA sp z o.o. ul. Słomińskiego 15 lok. 509 00-195 Warszawa – PROJEKT BUDOWLANY ZAJEZDNI AUTOBUSOWEJ	CONNEX WARSZAWA SP Z O.O. UL. SŁOMIŃSKIEGO 15 lok. 509 00-195 WARSZAWA
16	01.2003	BUDYNEK BIUROWY "ORION" PRZY UL.STEFCZYKA 3 W LUBLINIE	PRZEDSIĘBIORSTWO PRODUKCYJNO – HANDLOWE „ORION” UL. STEFCZYKA 3, 20-151 LUBLIN
17	05.2003	BUDYNEK MIESZKALNY WIELORODZINNY NR1 PRZY UL. JAGIELLOŃCZYKA OS. "FELIN" W LUBLINIE. BUDYNEK 1A, BUDYNEK 1B	TOWARZYSTWO BUDOWNICTWA SPOŁECZNEGO PRZY UL. JAGIELLOŃCZYKA, FELIN
18	06.2003	ADAPTACJA OBIEKTU LAPEYRE NA SALON SPRZEDAŻY ARTYKUŁÓW RADIOWO - TELEWIZYJNYCH KOMPUTEROWYCH "MEDIA MARKET" ;PARK DOLNY 3 STAWÓW W KATOWICACH	LAPEYRE SP. Z.O.O. AL.JEROZOLIMSKIE 204, 02-486 WARSZAWA
19	08.2003	ZAJEZDZIA AUTOBUSOWA CONNEX WARSZAWA - PROJEKT WYKONAWCZY	CONNEX WARSZAWA SP Z O.O. UL. SŁOMIŃSKIEGO 15 lok. 509 00-195 WARSZAWA
20	08.2003	ADAPTACJA HALI MAGAZYNOWEJ PRZY AL. ARMII KRAJOWEJ NA SOCJALNE LOKALE MIESZKALNE	SPÓŁDZIELNIA MIESZKANIOWA W ŚWIDNIKU
21	09.2003	CENTRUM LOGISTYCZNE "MARPIO" przy ul. Zawieprzyckiej 8A W LUBLINIE	MARPIO
22	04.2004	LUBELSKI PARK NAUKOWO – TECHNOLOGICZNY	LUBELSKA WOJEWÓDZKA DYREKCJA INWESTYCJI ul. Stephensona 5A 22-100 CHEŁM
23	07.2004	KOMPLEKS REKREACYJNO - SPORTOWY PRZY UL. T. SOŁDKA W NAŁĘCZOWIE	GMINA MIEJSKA NAŁĘCZÓW, AL. LIPOWA 3, 24-150 NAŁĘCZÓW
24	09.2004	E. Leclerc. CENTRUM HANDLOWE ELBLĄG	IMMO-4 Sp. z o.o. ul. JUTRZENKI 117 Warszawa
25	10.2004	ZESPÓŁ MIESZKANIOWY WIELORODZINNY PRZY UL.TURNIOWEJ W LUBLINIE BUDYNEK NR3	S.M. "WĘGLINEK" - UL. T. ZANA 38A, 20-601 LUBLIN
26	11.2004	HIPERMARKET OBI ul. Zwycięska, al. Kraśnicka LUBLIN	BOI 25-116 KIELCE, UL.SCIEGIENNEGO 252,
27	02.2005	PROJEKT BUDYNKU HANDLOWO - USŁUGOWEGO OLIMP 3 ROZBUDOWA ISTNIEJĄCEJ GALERII OLIMP	TRANSHURT P.H.U-T. Lublin Al. Spółdzielczości Pracy 36

**BIURO PROJEKTOWE****PIOTR WIELGOS                      TOMASZ TETERYCZ**

LUBLIN ul. T.Zana 38a; pok.712

tel. 081 4705425, fax. 081 4705422

28	05.2005	ROZBUDOWA MIĘDZYNARODOWEGO PORTU LOTNICZEGO WARSZAWA OKĘCIE BUDOWA TERMINAŁA 2 WRAZ Z PEŁNĄ INFRASTRUKTURĄ TECHNICZNĄ	ul.Żwirki i Wigury 1 00-906 Warszawa
29	07.2005	CENTRUM ORKANA LUBLIN, ul. Orkana / ul. Zwycięska	LUBELSKIE TOWARZYSTWO NIERUCHOMOŚCI sp. z o.o. 20-069 LUBLIN, ul. Króla Lestel: (0-81) 533 02 09
30	09.2005	CENTRUM HANDLOWE LUBLIN ROZBUDOWA ETAP II LUBLIN ul. Zana 21	PERGRANSO Sp. z o.o. ul. Jutrzenki 177, 02-231 Warszawa
31	10.2005	HALA PRODUKCYJNO-MAGAZYNOWA RIETER NOWOGARD	RIETER AUTOMOTIVE – NOWOGARD
32	02.2006	ROZBUDOWA ISTNIEJĄCYCH BUDYNKÓW DRUKARNI DAKO HALA MAGAZYNOWA WYSOKIEGO SKŁADOWANIA ORAZ MAGAZYN OPAKOWAN I MAKULATURY	DRUKARNIA "DAKO" Lubartów Lublin ul. Kunickiego 28